

# ESTRUCTURAS METÁLICAS SEGURA

**HERRERÍA SOBRE  
DISEÑO**

# ESTRUCTURAS METÁLICAS SEGURA

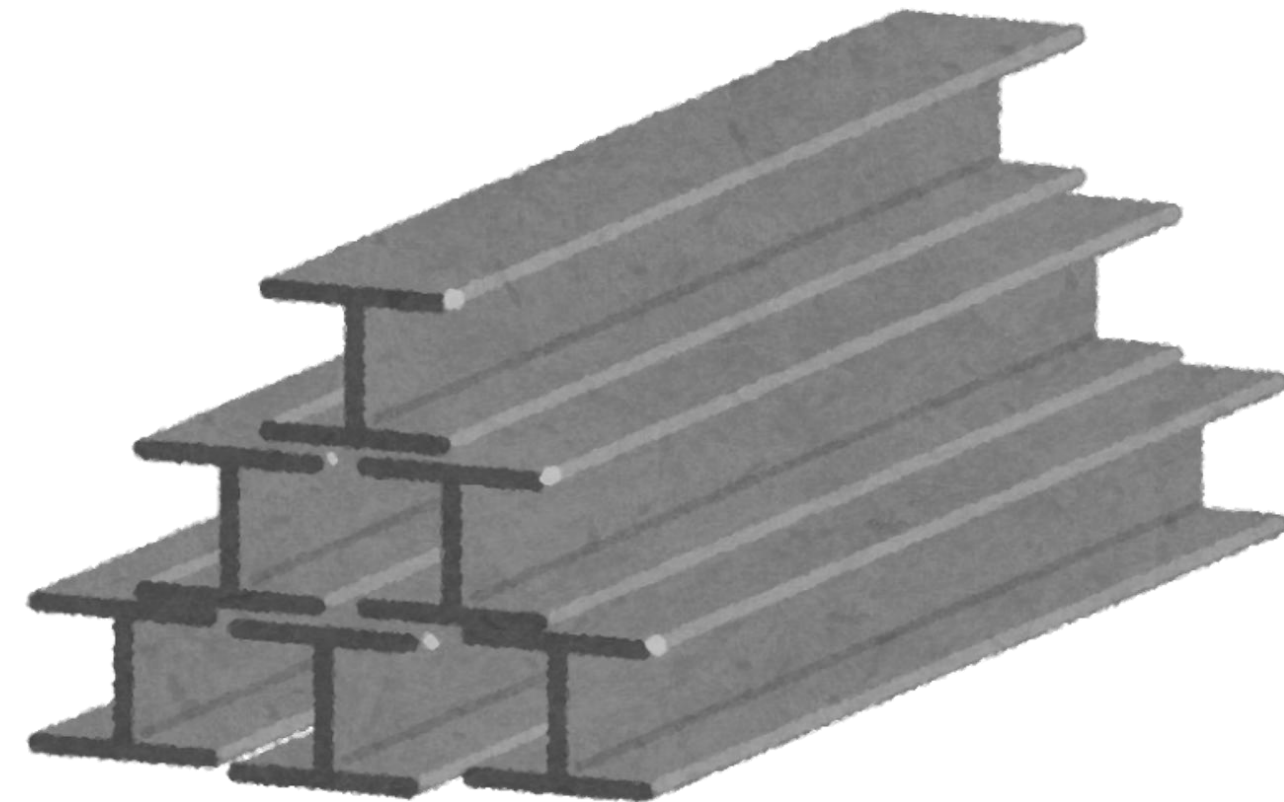
Somos un equipo de profesionales jóvenes respaldado por más de 20 años de experiencia en el sector de estructuras metálicas, incluyendo herrería, mantenimiento industrial y residencial, así como trabajos basados en diseño y planos.

Nuestra misión es satisfacer las necesidades y expectativas de nuestros clientes, garantizando que obtengan la mejor solución y rendimiento para su inversión. Abordamos cada proyecto considerando sus características singulares y aplicando tratamientos especiales para asegurar resultados óptimos.



# SERVICIOS

- MUROS METÁLICOS
- EMBOVEDADOS
- ESCALERAS DE TODO TIPO BARANDALES
- REESTRUCTURACIONES
- ANDAMIOS
- PASOS DE GATO
- PORTONES RESIDENCIAL E INDUSTRIAL
- ESTRUCTURA PESADA Y LIGERA
- TECHUMBRES
- MONTAJE DE PUERTAS BLINDADAS
- TAPANCOS LIGEROS Y DE CARGA
- MALLAS CICLÓNICAS Y ONDULADAS
- PROTECCIONES SOBRE DISEÑO
- TRABAJOS SOBRE PLANO
- POSTES PARA ALUMBRADO
- ESTRUCTURA TIPO ENTRAMADO PARA CARGA DE PLAFONES

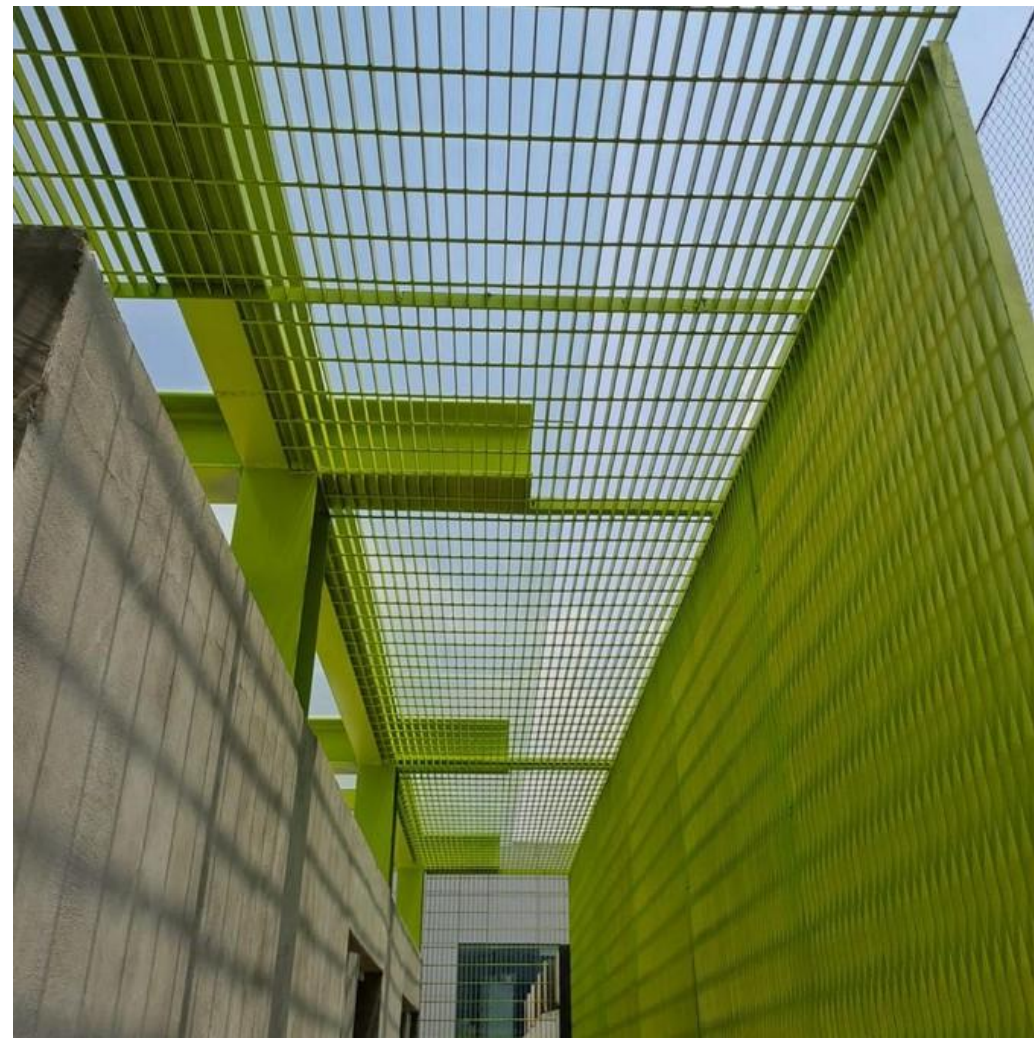


# CLIENTES COMO SUBCONTRATISTAS



# TRABAJOS EJECUTADOS





**ROOF GARDEN SANTA FE**





**COOPERATIVO SKY  
INSURGENTES**





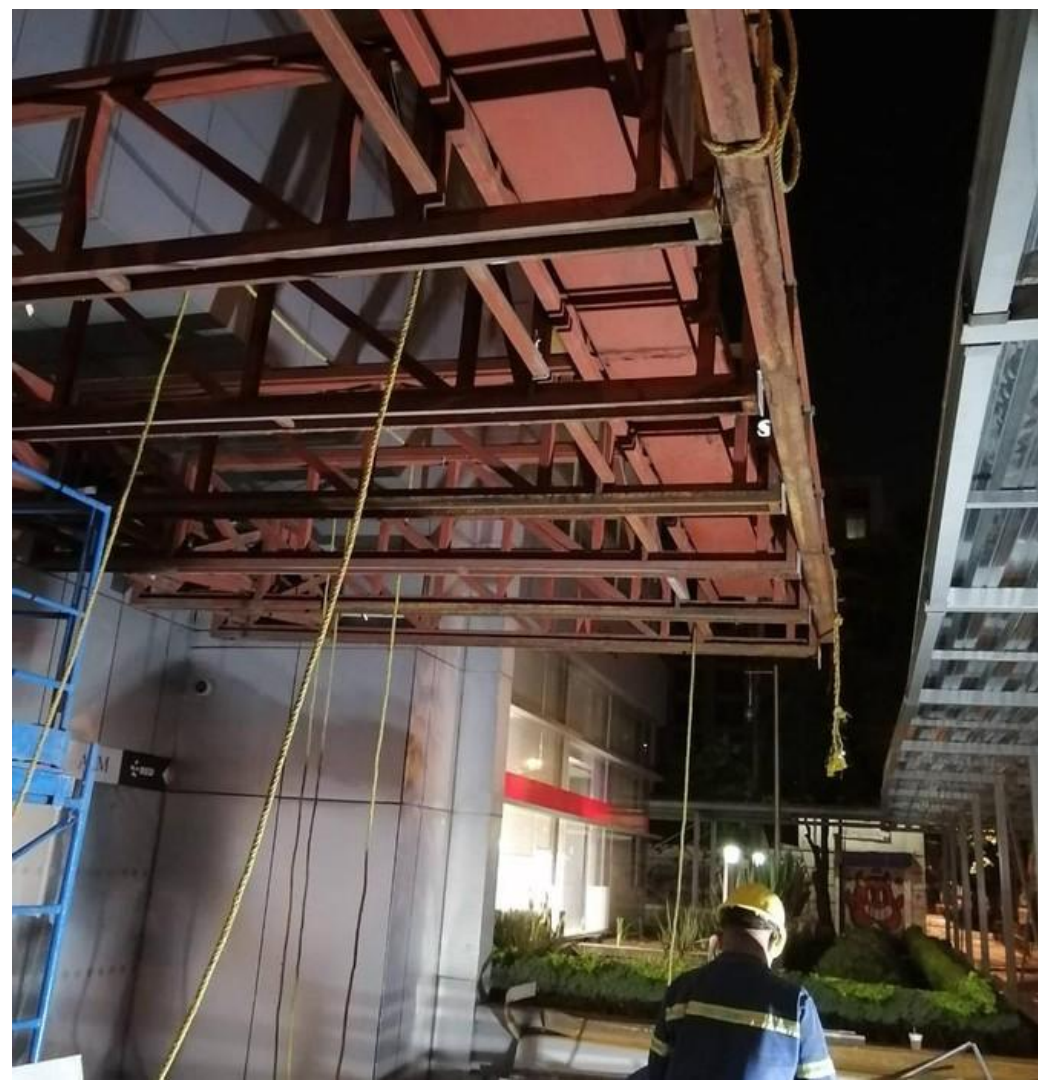
# ADECUACION SUCURSAL SANTANDER





**SPORTIUM PATIO SANTA FE  
SANTANDER**





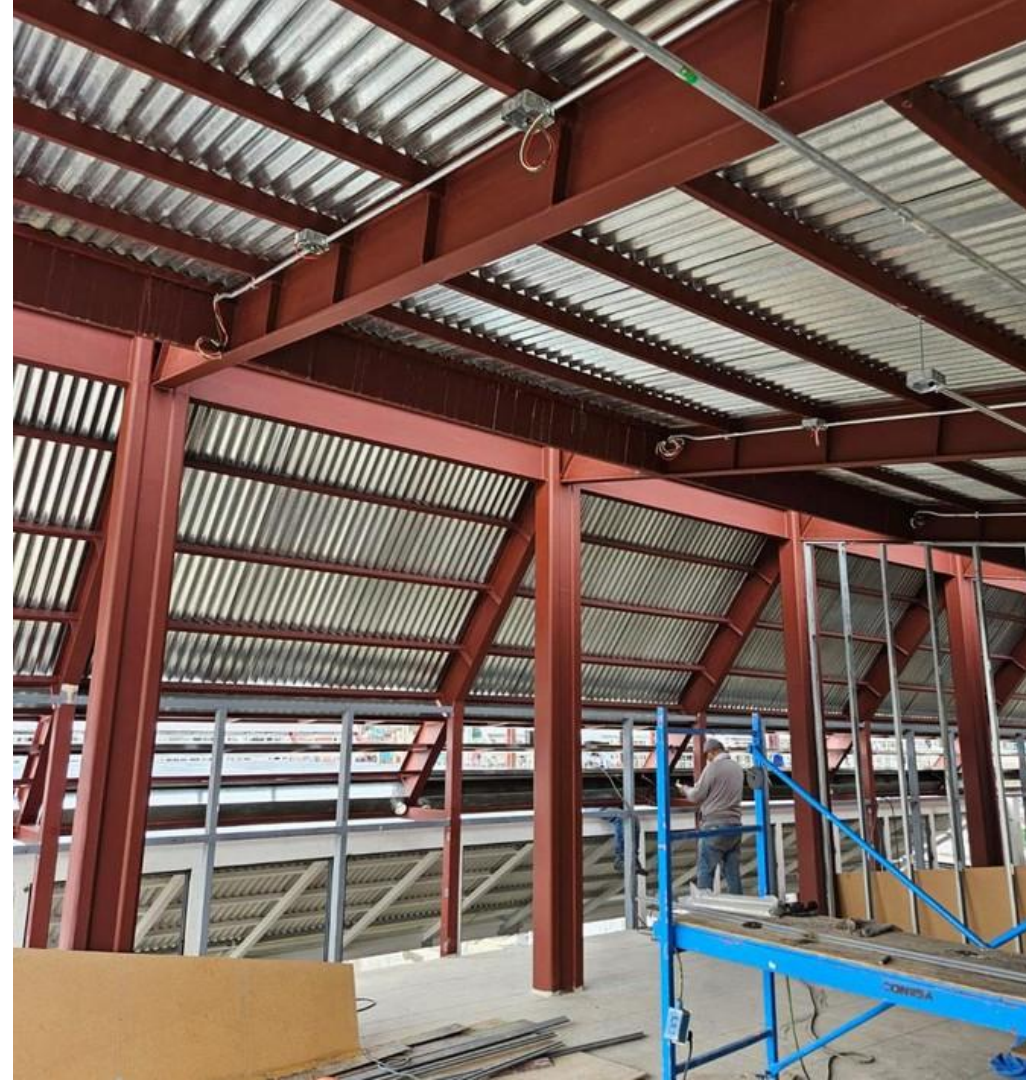
## COORPORATIVO HSBC REFORMA





**CEDIS SANTANDER NTE**  
**45**





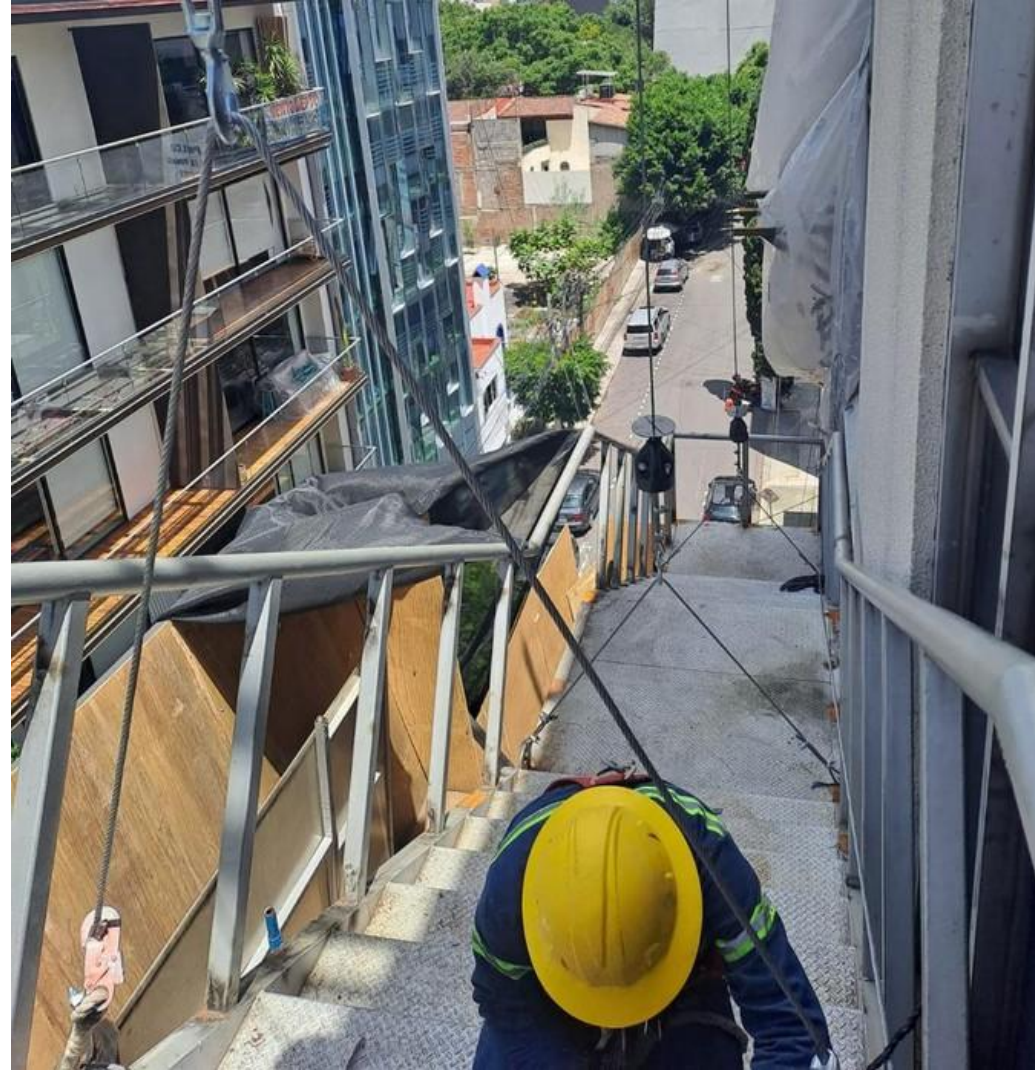
**PILARES STA. MARTHA**  
**CDMX**





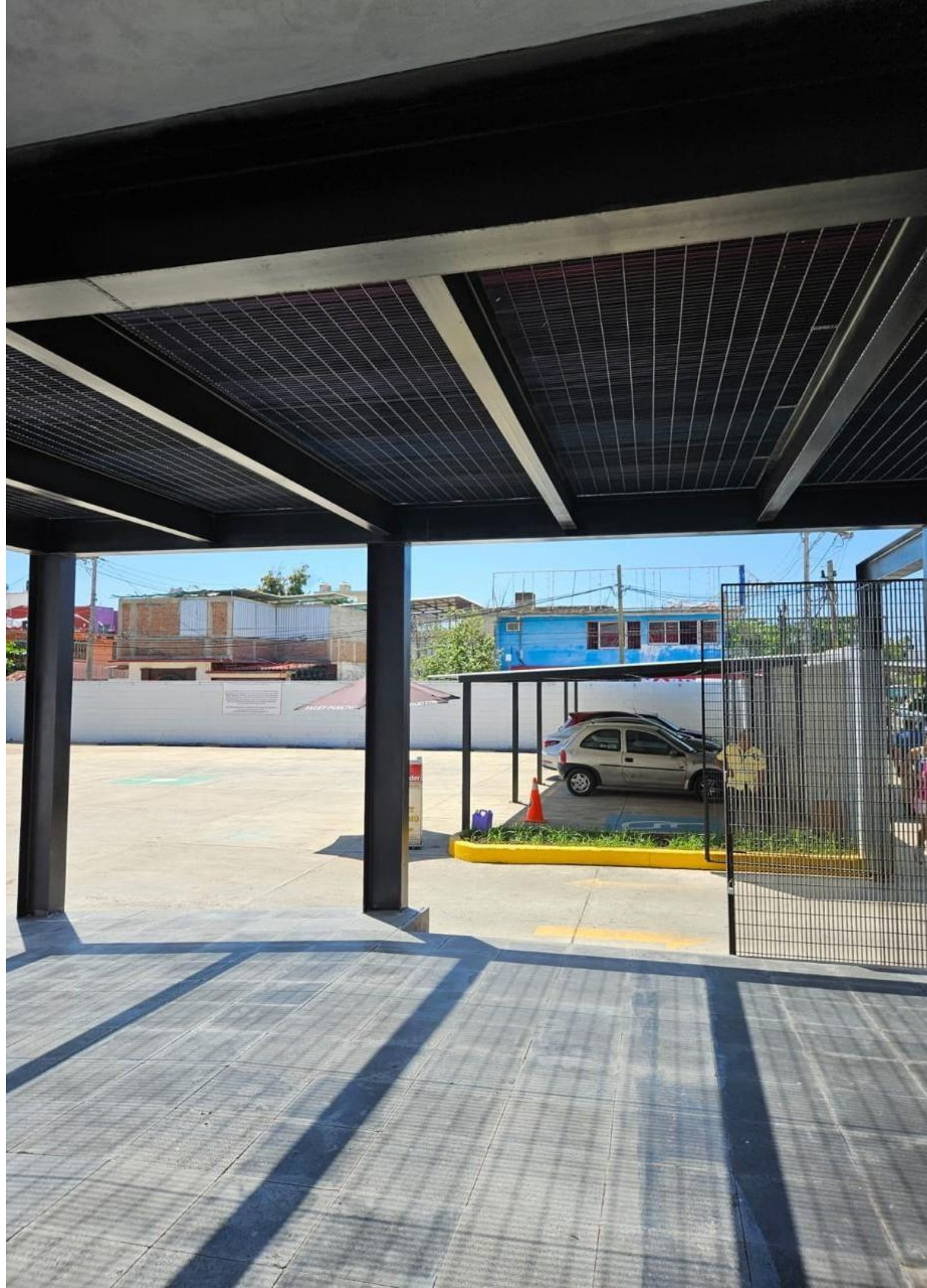
**BANORTE TORRE MITIKAH**





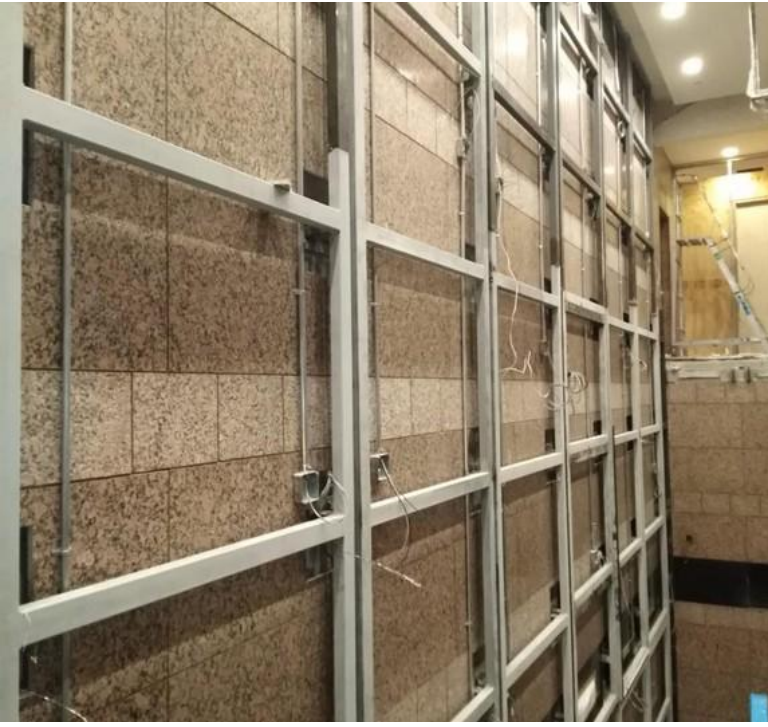
# COORPORATIVO BANORTE REFORMA





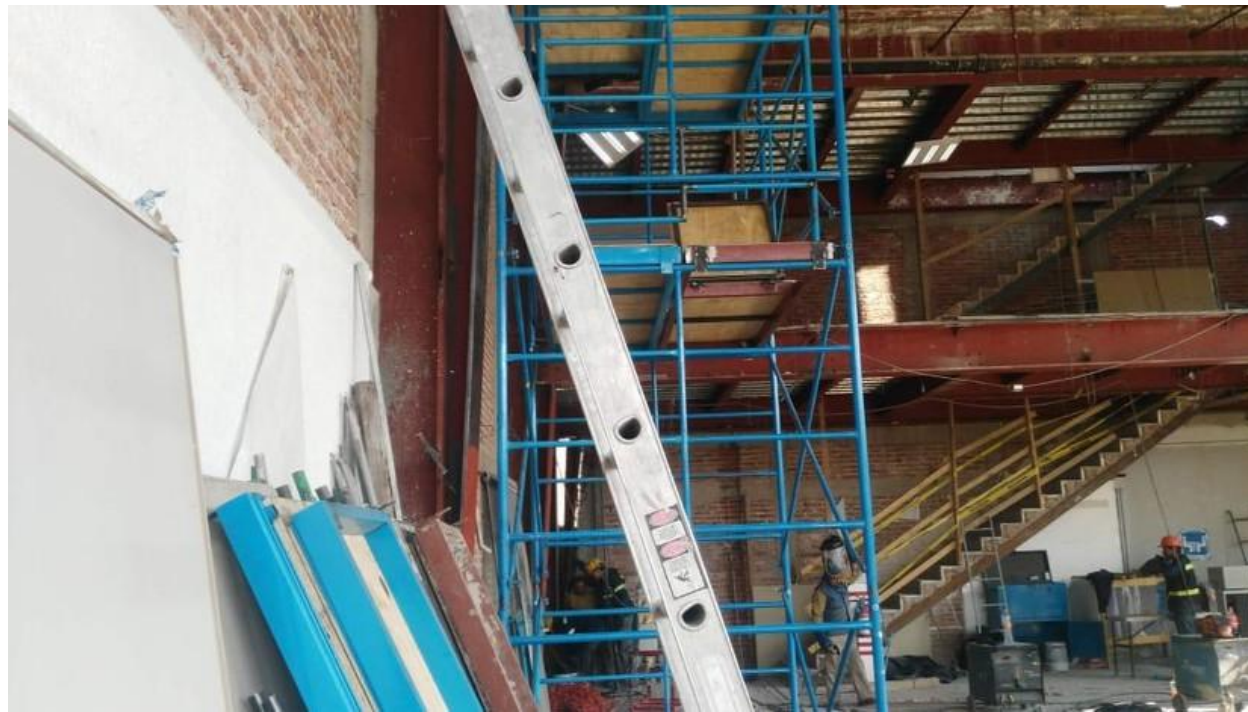
# RESTRUCTURACION SANTANDER ACAPULCO GRO.





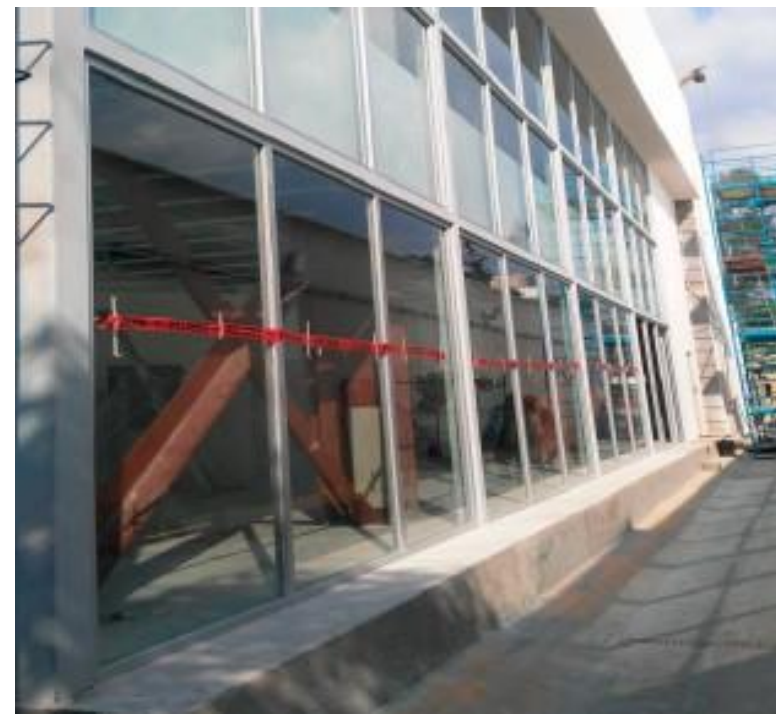
# REMODELACION FACHADA LOBBY TORRE MAYOR REFORMA





**AMPLIACION SUC. BBVA NEZA**  
**LOPEZ MATEOS EDO. MEX**





**AMPLIACION SUC. BBVA NEZA  
LOPEZ MATEOS EDO. MEX**





**UNIVERSIDAD CHAPINGO**  
**SECCION BECAS / BECERROS**





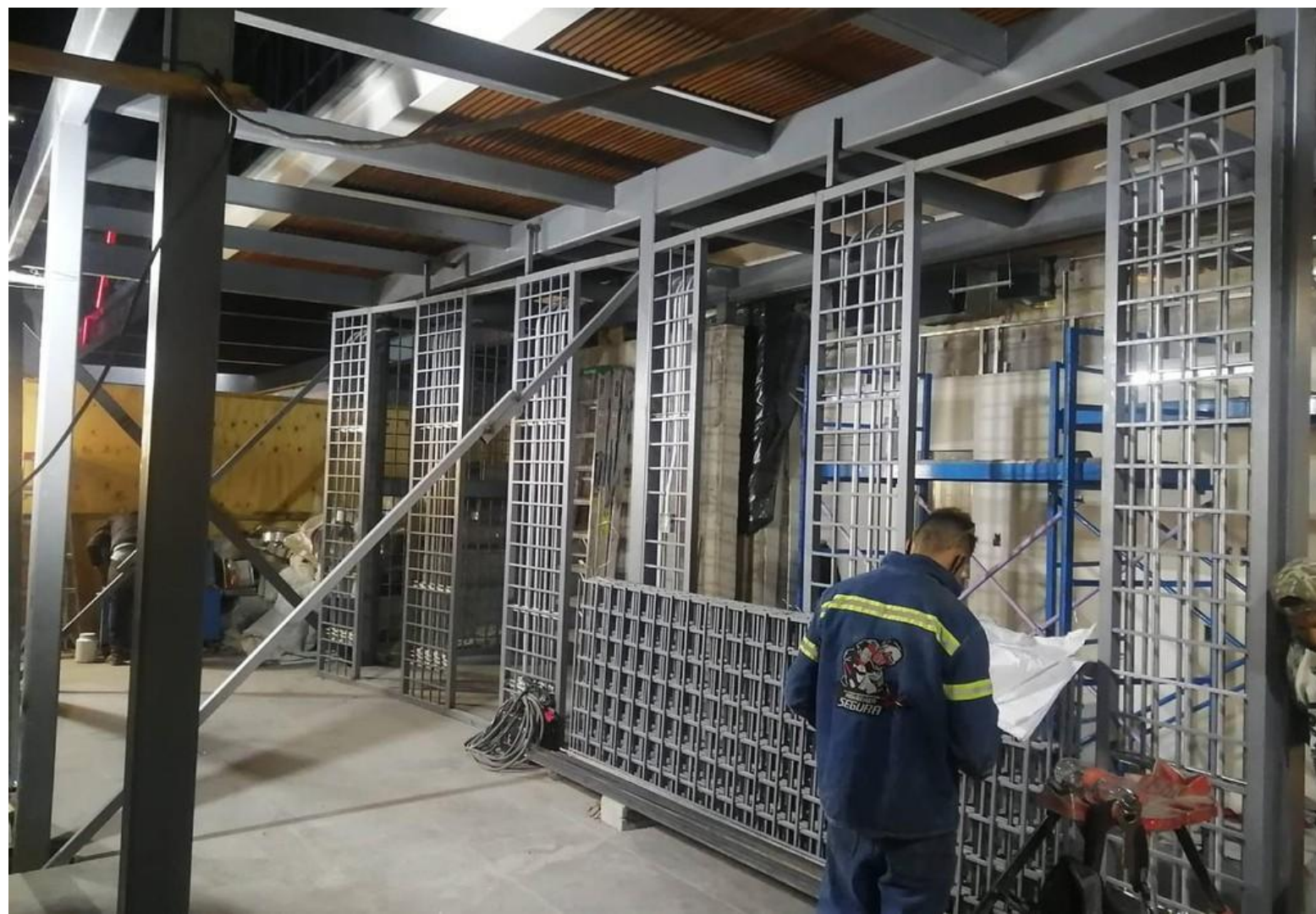
# UNIVERSIDAD CHAPINGO SECCION BECAS





# ADECUACION TALLERES DE CARPINTERIA TLAHUAC CDMX





**BANORTE REFORMA ANGEL**





**SANTANDER PLAZA ARTZ**





# REESTRUCTURACION MURO COLEGIO SANTA FE





**BBVA INSURGENTES**



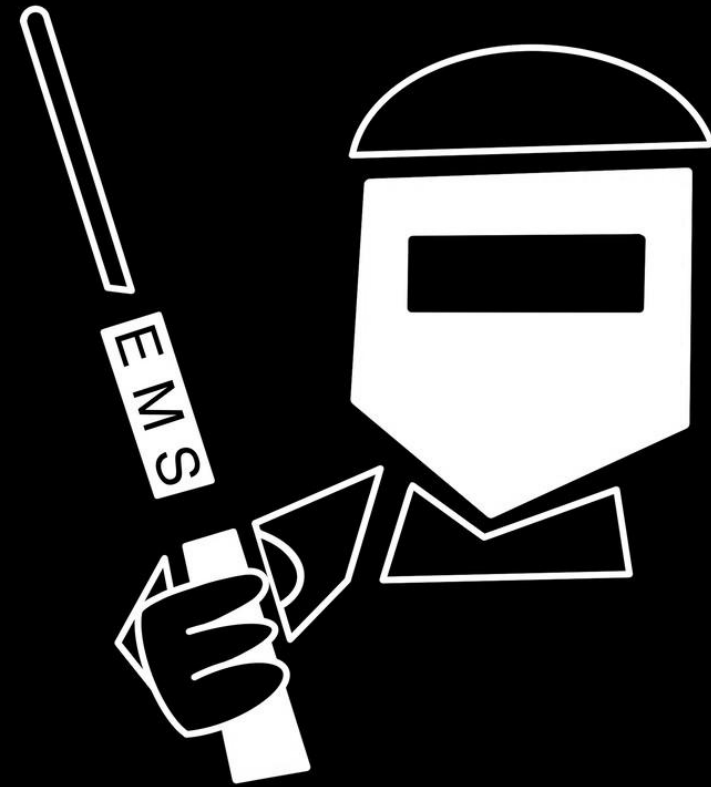
# CONTACTO

**Guillermo Segura Ruiz**

**[contacto@herreria-segura.com.mx](mailto:contacto@herreria-segura.com.mx)**

**Cel: 55-6759-5383**





**EMS**

